

- Confini provinciali
- Confini comunali
- Confini Parco regionale del Partenio

- ▨ Sito di Interesse Comunitario

- SISTEMA INSEDIATIVO**
- Nuclei urbani storici
- Insedimenti urbani consolidati
- ✿ Agglomerati produttivi esistenti di livello comunale (PIP)

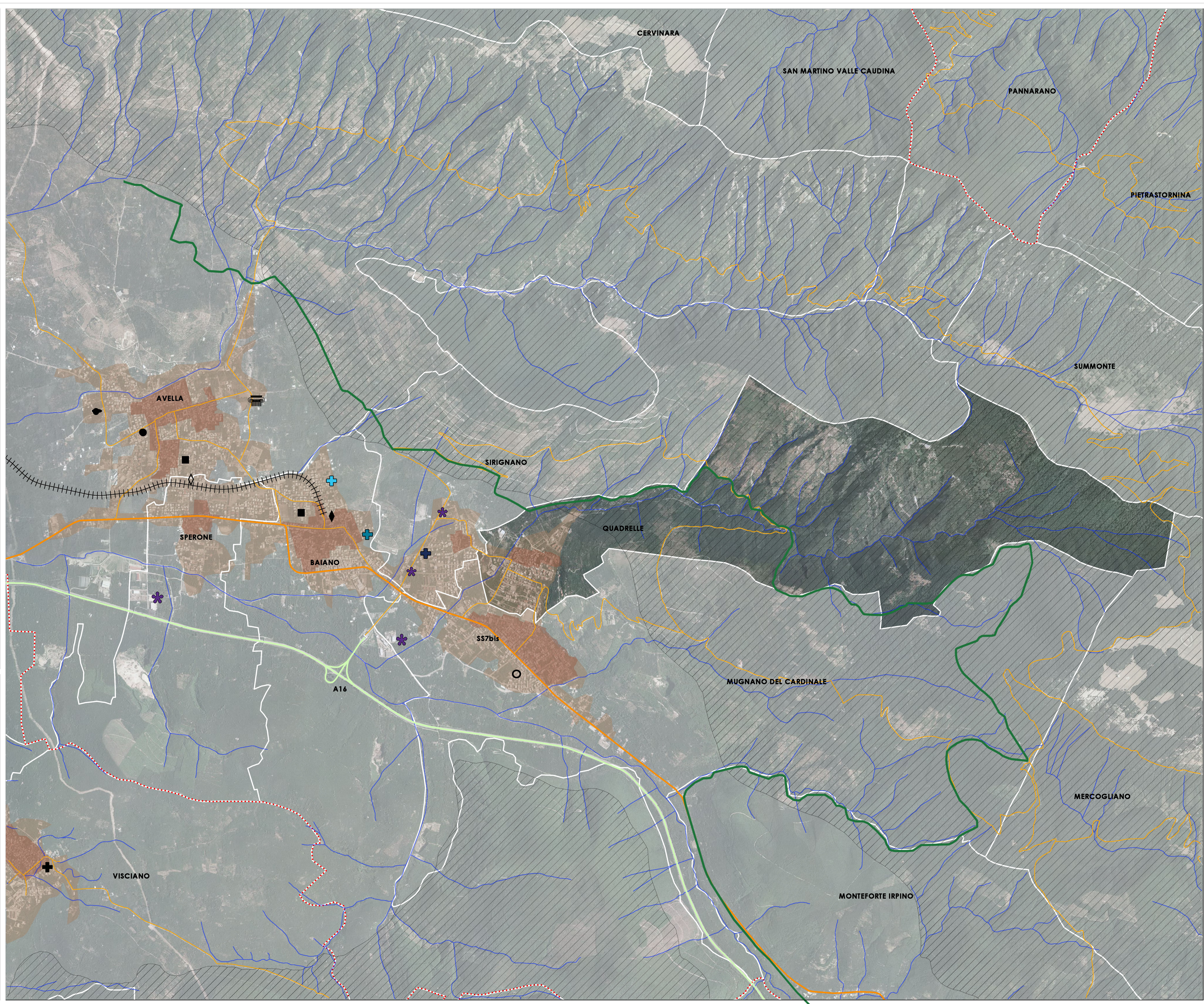
- SISTEMA RELAZIONALE**
- Autostrada A16 Napoli - Canosa
- Strada statale 7 bis
- Ferrovia Circumvesuviana _ linea Napoli-Baiano
- Fermata ferroviaria di Avella Circumvesuviana
- Stazione ferroviaria di Baiano Circumvesuviana

- AREE ARCHEOLOGICHE**
- Necropoli monumentale ad Avella

- SERVIZI DI LIVELLO TERRITORIALE**
- Ordine pubblico**
- Caserma Carabinieri

- Sanità**
- ✚ A.S.L. Distretto sanitario NAPOLI 3 SUD
- ✚ Distretto sanitario AVELLINO
- ✚ Ospedali e Cliniche Private
- ✚ Casa di Cura "Villa Maria" a Baiano
- ✚ Case di Riposo per Anziani "Olimpia" a Sirignano

- Istruzione superiore**
- Liceo scientifico "Alessandro Manzoni" a Mugnano del Cardinale
- Istituto comprensivo con scuola secondaria superiore "Monsignore Pasquale Guerriero" ad Avella
- Istituto professionale per i servizi commerciali "Baianese" ad Avella



PUC Quadrelle



GRUPPO DI PROGETTAZIONE
 PROF. ARCH. PASQUALE MIANO

CON
 ARCH. GIUSEPPE RUOCCO
 ARCH. TERESA GARGIULO
 ARCH. CLAUDIA SORBO

SINDACO
 DOTT. SIMONE ROZZA

RUP
 ING. GIOACCHINO ACIERNO

